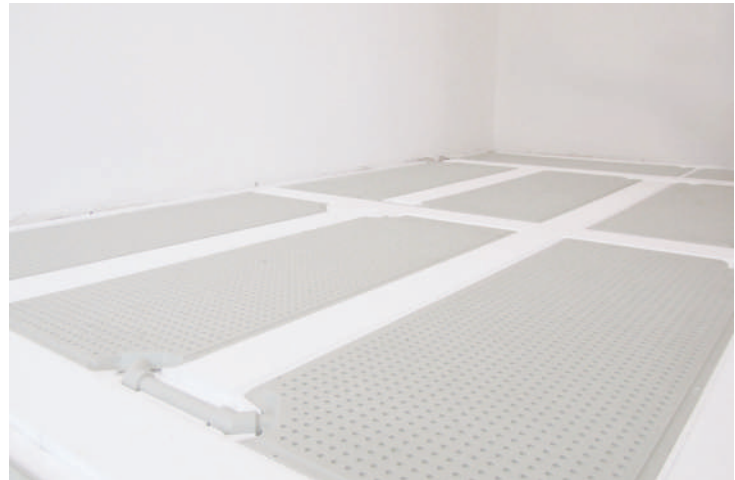
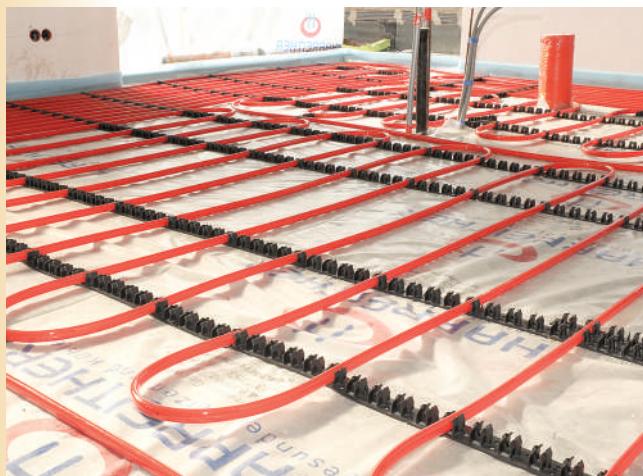
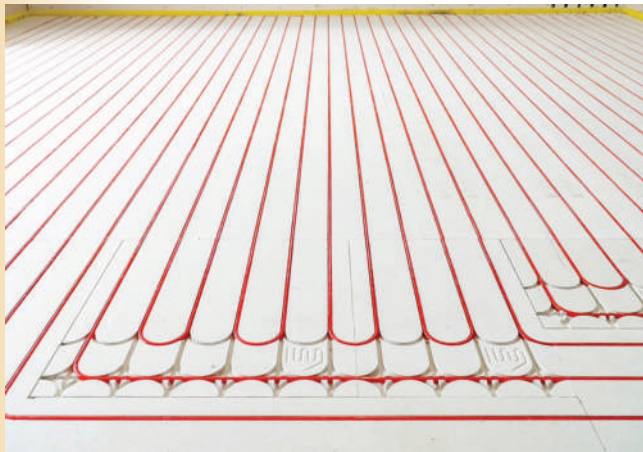


3.

Συστήματα ενδοδαπέδιας θέρμανσης χαμηλού ύψους

Η ιδανική λύση για ανακαινίσεις

Παρουσίαση: TEMEKA ATE
www.temeka.gr ☎ 2106911941



Η ενδοδαπέδια θέρμανση ξηράς δόμησης έχει γίνει η επιλογή πολλών νοικοκυριών και επαγγελματιών, ιδιαίτερα σε ανακαινίσεις, χάρη στην εξοικονόμηση χρόνου, χώρου και ενέργειας που προσφέρει.

Η TEMEKA ATE, με 50 χρόνια εμπειρίας στην ενδοδαπέδια θέρμανση, παρουσιάζει συστήματα ενδοδαπέδιας θέρμανσης χαμηλού ύψους, ιδανικά για ανακαινίσεις ακόμη και χωρίς να απαιτείται η αποξήλωση του υπάρχοντος δαπέδου.

Η TEMEKA εγκαθιστά συστήματα ξηράς δόμησης εδώ και 15 χρόνια. Συνεργάζεται με τις μεγαλύτερες εταιρείες του χώρου προτείνοντας το κατάλληλο σύστημα ανάλογα με τις απαιτήσεις του έργου.

Θέρμανση δαπέδου ξηράς δόμησης

Τα σύγχρονα συστήματα ενδοδαπέδιας θέρμανσης ξηράς δόμησης λειτουργούν με θερμοκρασία νερού προσαγωγής που ξεκινάει από μόλις 33°C. Αυτό οδηγεί σε σημαντική εξοικονόμηση ενέργειας, ενώ η θερμότητα μεταδίδεται μέσω ακτινοβολίας, προσφέροντας μια υγιεινή και άνετη θερμική αίσθηση. Το ανθρώπινο σώμα θερμαίνεται ομοιόμορφα, με υψηλότερη θερμοκρασία στα πόδια και χαμηλότερη στο κεφάλι, δημιουργώντας ένα ιδανικό κλίμα ζεστασιάς.

Ένα από τα μεγαλύτερα πλεονεκτήματα των συστημάτων ξηράς δόμησης είναι η δυνατότητα εγκατάστασής τους σε υφιστάμενους χώρους ακόμη και χωρίς την ανάγκη αποξήλωσης του παλαιού δαπέδου. Με ύψος κατασκευής μόλις 20 mm χωρίς το τελικό δάπεδο, τα συστήματα χαμηλού ύψους της TEMEKA είναι ιδανικά για ανακαινίσεις, προσφέροντας γρήγορη ζεστασιά σε λίγα λεπτά και με πολύ μικρό βάρος. Αυτό τα καθιστά ιδανική λύση για ανακαινίσεις, όπου η ελαχιστοποίηση του ύψους και του βάρους είναι κρίσιμα. Επίσης η εγκατάστασή τους χωρίς θερμομιπτόν σημαίνει ότι δεν απαιτείται φυσική ξήρανση και προθέρμανση των δαπέδων, δηλαδή εξοικονομείται περίπου ένας μήνας εργασιών στην κατασκευή για την τοποθέτηση των δαπέδων.

Ηλεκτρική ενδοδαπέδια θέρμανση

Επιπλέον, η TEMEKA προσφέρει και ηλεκτρική ενδοδαπέδια θέρμανση με ανεξάρτητο θερμοστάτη, ιδανική για ανακαινίσεις μόνο του λουτρού. Αυτή η λύση συνδυάζει χαμηλό κόστος εγκατάστασης με άνεση και ευεξία, προσφέροντας μια ευχάριστη αίσθηση ζεστασιάς.

Ενδοδαπέδια θέρμανση με τη χαμηλότερη ενεργειακή κατανάλωση

Για τις περιπτώσεις νέων κατασκευών που προτιμούνται παραδοσιακά συστήματα ενδοδαπέδιας με θερμομετόν η TEMEKA διαθέτει αποκλειστικά το σύστημα EUROVAL οβάλ σωλήνα, που είναι το σύστημα ενδοδαπέδιας θέρμανσης με τη μεγαλύτερη εξοικονόμηση ενέργειας στην αγορά.

Συνολικά, τα συστήματα ενδοδαπέδιας θέρμανσης TEMEKA αποτελούν την ιδανική επιλογή είτε για νέες κατασκευές είτε για ανακαινίσεις, συνδυάζοντας εξοικονόμηση ενέργειας, άνεση και ευκολία εγκατάστασης. Με την τεχνογνωσία και την εμπειρία της, η TEMEKA συνεχίζει να είναι πρωτοπόρος στον τομέα της ενδοδαπέδιας θέρμανσης, προσφέροντας λύσεις που ανταποκρίνονται στις σύγχρονες ανάγκες.