



## Εξωτερική θερμομόνωση για αναβάθμιση των κατασκευών

### ISOMAT A.B.E.E.

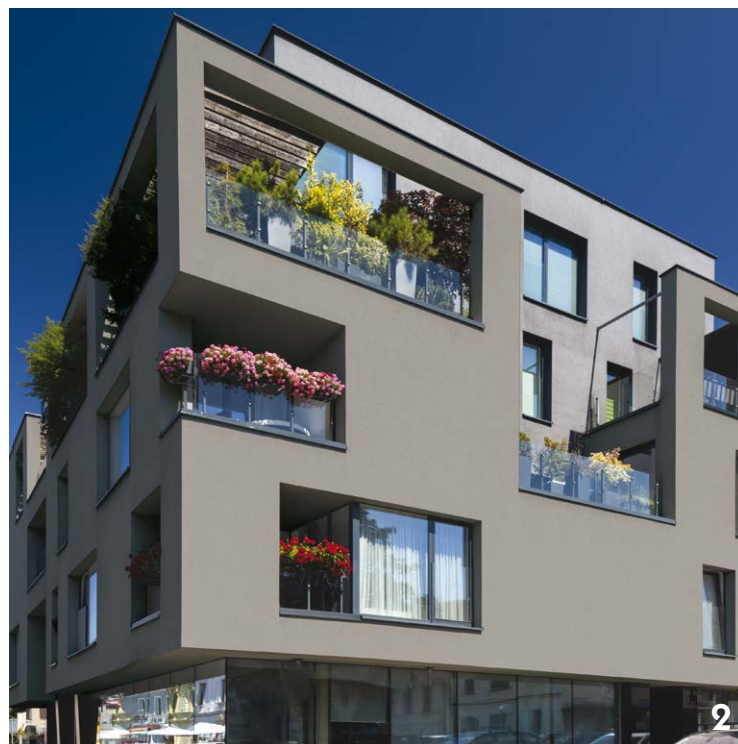
www.isomat.gr • T: 2310576000

Σε μια εποχή που το κόστος της ενέργειας έχει εκτοξευθεί και ενώ ο περιορισμός του περιβαλλοντικού αποτυπώματος των κατασκευών αποτελεί προτεραιότητα για την αντιμετώπιση της κλιματικής αλλαγής, η εφαρμογή συστημάτων εξωτερικής θερμομόνωσης καθίσταται πλέον απαραίτητη. Η Isomat ήταν η πρώτη ελληνική εταιρία που ανέπτυξε σύστημα εξωτερικής θερμομόνωσης πριν 20 χρόνια, κερδίζοντας την αξιοπιστία της εγχώριας και διεθνούς αγοράς. Πλέον, χάρη στην εμπειρία και την τεχνογνωσία της, έχει αναπτύξει 5 διαφορετικά πιστοποιημένα συστήματα εξωτερικής θερμομόνωσης Isomat Thermosystem, με σκοπό να καλύψει τις διαφορετικές και ιδιαίτερες απαιτήσεις κάθε κτιρίου.

Η ενεργειακή αναβάθμιση των κτιρίων συνεπάγεται εξοικονόμηση ενέργειας και μείωση των λειτουργικών τους εξόδων για ψύξη και θέρμανση, ενώ παράλληλα στο εσωτερικό τους εξασφαλίζεται θερμική άνεση καθόλη τη διάρκεια του χρόνου, αλλά και πιο υγιεινή ατμόσφαιρα.

Για τον αρχιτέκτονα, η εξωτερική θερμομόνωση είναι ιδιαίτερα σημαντική όχι μόνο γιατί αναβαθμίζει ενεργειακά το κτίριο αλλά και γιατί συμβάλλει στην αλλαγή της πρόσοψης της κατασκευής. Τα αρχιτεκτονικά τελειώματα με τους έγχρωμους παστώδεις σοβάδες της σειράς Matmoscyl δίνουν τη δυνατότητα επιλογής μεταξύ διαφορετικών υφών αλλά και απεριόριστων αποχρώσεων των χρωματολογίων Chroma και Facade μέσω του συστήματος χρωματισμού Isomat Color System. Η Isomat επίσης δίνει τη δυνατότητα επιλογής αγαπημένων σκούρων αποχρώσεων στις προσόψεις, έχοντας αναπτύξει σκούρες αποχρώσεις υψηλής ανακλαστικότητας με Cool Technology, που μπορούν να επιλεγούν για εφαρμογή σε μεγάλες επιφάνειες στην πρόσοψη του κτιρίου, χωρίς να επιβαρύνουν τις θερμικές ιδιότητες του συστήματος εξωτερικής θερμομόνωσης που θα εφαρμοστεί.

Αξίζει επίσης να επισημανθεί η βαρύτητα που δίνεται στην πυροπροστασία των κατασκευών ήδη από το στάδιο της μελέτης και των τεχνικών προδιαγραφών. Το σύστημα εξωτερικής θερμομόνωσης Isomat Thermosystem Wool (class A2-s1, d0 κατά EN 13501-1) αποτελεί την ιδανική λύση για κατασκευές με υψηλές απαιτήσεις πυρασφάλειας, καθώς ο πετροβάμβακας είναι πρακτικά άκαυστος και ο παστώδης σοβάς του συστήματος παρουσιάζει εξαιρετική αντίσταση στη φωτιά. Τέλος, τα συστήματα εξωτερικής θερμομόνωσης Isomat Thermosystem συμβάλλουν στην προστασία του περιβάλλοντος, καθώς μειώνουν την κατανάλωση καυσίμων για θέρμανση και ψύξη του κτιρίου και έτσι μειώνεται σημαντικά η μόλυνση της ατμόσφαιρας από την εκπομπή διοξειδίου του άνθρακα και άλλων βλαβερών αερίων. Η χρήση συστημάτων εξωτερικής θερμομόνωσης συμβάλλει στον βιοκλιματικό σχεδιασμό των κτιρίων και συνεισφέρει σε πράσινες πιστοποιήσεις, όπως ενδεικτικά αναφέρεται η ενεργειακή απόδοση των κτιρίων (παράγραφος "Optimize Energy Performance") της πιστοποίησης LEED.



1. Λόγω της μεγάλης ανθεκτικότητάς τους, τα συστήματα της Isomat συνοδεύονται από 10ετή εγγύηση.
2. Η εξωτερική θερμομόνωση αναβαθμίζει ενεργειακά το κτίριο και συμβάλλει στην αλλαγή της πρόσοψης της κατασκευής.
3. Η χρήση συστημάτων εξωτερικής θερμομόνωσης συμβάλλει στον βιοκλιματικό σχεδιασμό των κτιρίων.