

Σύνθετο πάνελ αλουμινίου etalbond® σε επενδύσεις κτιρίων ανά τον κόσμο

ELVAL COLOUR

www.elval-colour.com • Τηλ.:2262053563

Η Elval Colour έχει αναπτύξει μια σειρά προϊόντων που είναι αφιερωμένα στη βελτίωση της περιβαλλοντικής απόδοσης των κτιρίων, στη βιωσιμότητα των προσόψεων και των οροφών και στη μείωση των επιπτώσεων στο περιβάλλον. Μια περιβαλλοντικά βιώσιμη λύση επένδυσης κτιρίου έχει ως αποτέλεσμα τη σημαντική μείωση της κατανάλωσης ενέργειας για θέρμανση και ψύξη, ενώ παράλληλα συμβάλλει στη βελτίωση της εμφάνισης και της μακροζωίας της πρόσοψης ή και της οροφής του κτιρίου.

Εφαρμογές και κτίρια υψηλών προδιαγραφών

Τα υλικά της Elval Colour έχουν μία δυναμική παρουσία σε όλον τον κόσμο, "ντύνοντας" τα μεγαλύτερα αεροδρόμια όπως το Mactan Cebu στις Φιλιππίνες. Η υψηλή κεκλιμένη οροφή και οι μαρκίζες που βρίσκονται στο χαμηλότερο επίπεδο, σε συνδυασμό με τα ανώτερης ποιότητας υλικά αλουμινίου και τα συστήματα βαφής της Elval Colour περιορίζουν την αύξηση της θερμότητας και την αντανάκλαση κατά τη διάρκεια της ημέρας. Η ανώτατη δομή είναι κατάλληλα στερεωμένη ώστε να αντέχει στις σεισμικές καταπονήσεις και στα ρεύματα τυφώνα, που επικρατούν συχνά στην περιοχή.

Το κτίριο γραφείων Logistic Area Gava στην Ισπανία είναι επενδυμένο με διάτρητα σύνθετα πάνελ αλουμινίου etalbond® FR, συμβάλλοντας στην καλύτερη απόδοση του κτιρίου. Η διάτρητη πρόσοψη έχει την ικανότητα να επιτρέπει την είσοδο του φυσικού φωτός μέσα στο κτίριο, ενώ μειώνει τη θερμότητα που παράγεται από την έκθεσή της στον ήλιο και μειώνει το κόστος λειτουργίας του κτιρίου.

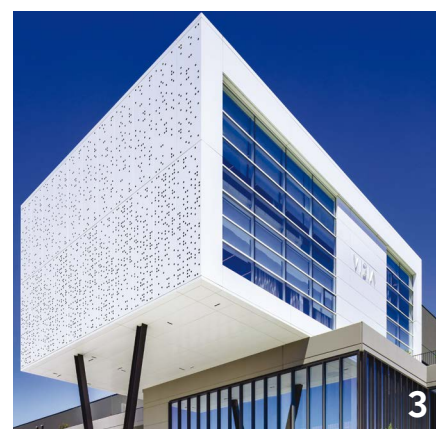
Ένα ακόμη αξιοσημείωτο παράδειγμα βιώσιμης κατασκευής, είναι το πρόσκινο κτίριο γραφείων "The Orbit" στην Αθήνα. Το κτίριο χαρακτηρίζεται από σύγχρονες και καθαρές γραμμές. Αποτελεί μια βιώσιμη λύση πρόσοψης επενδυμένη με etalbond®A2, επιφάνειας 14.500 m², και με λειτουργικό σύστημα επίστρωσης arypor®, το οποίο αποτρέπει την κατακάλυψη της σκόνης και των σωματιδίων ρύπανσης στην επιφάνεια. Έτσι δημιουργείται μία υδρόφιλος επιφάνεια, η οποία βοηθά στην απομάκρυνση των σωματιδίων βρομιάς.

Στην πρόσοψη του κτιρίου γραφείων Alia Combo στη Λιθουανία έχουν τοποθετηθεί σκίαστρα etalbond® FR, τα οποία προσφέρουν ηλιοπροστασία και έλεγχο του φυσικού φωτισμού του κτιρίου, αναβαθμίζοντας την αισθητική του.

Η Elval Colour, έχοντας ως βασική αξία την υπευθυνότητα και το σεβασμό στο περιβάλλον, εφαρμόζει αυστηρές διαδικασίες ελέγχου για την κατανάλωση της ενέργειας, την εκπομπή των ρύπων, τη χρήση των πόρων και την προστασία του περιβάλλοντος. Τα προϊόντα της συνοδεύονται από πιστοποιητικά Περιβαλλοντικής Δήλωσης Προϊόντος (EPD), ενώ είναι πιστοποιημένα και βάσει του Green Certificate of Singapore, καθώς ακολουθούν ήδη τη διαδικασία ποσοτικοποίησης Net Zero Carbon footprint βάσει του ISO 14064.



2



3



4

1. "The Orbit", Αθήνα. Εφαρμογή πρόσοψης etalbond®A2 με ειδική επίστρωση arypor®.
2. "Alia Combo", Λιθουανία. Συστήματα σκίασης για ηλιοπροστασία και έλεγχο του φυσικού φωτισμού.
3. "Logistic Area Gava, Logistics Center", Ισπανία. Εφαρμογή διάτρητης πρόσοψης etalbond®FR.
4. "Mactan Cebu International Airport", Φιλιππίνες. Εφαρμογή orofe® στην κυματοειδή οροφή.