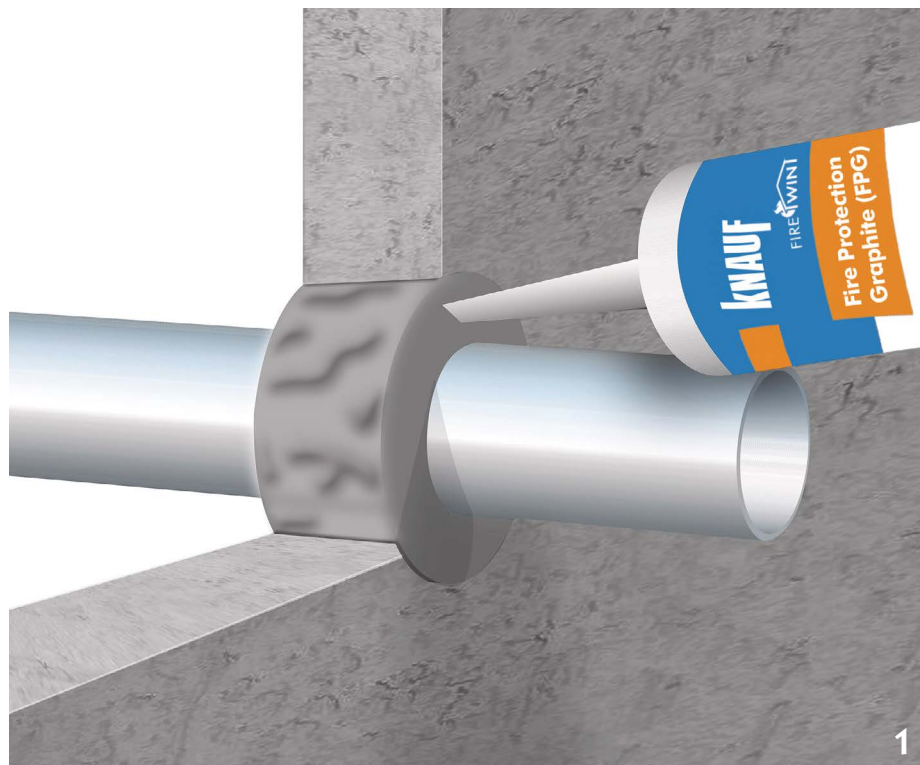


Knauf FireWin

Πυράντοχα υλικά σφράγισης

KNAUF ΓΥΨΟΠΟΙΙΑ Α.Β.Ε.Ε.

www.knauf.gr • T: 2109310567



Με τον όρο παθητική πυροπροστασία εννοούμε το σύνολο των μέτρων εκείνων που έχουν ληφθεί στη μελέτη και στην κατασκευή ενός κτιρίου, τα οποία εξασφαλίζουν την έγκαιρη και ασφαλή διαφυγή του κοινού από αυτό σε περίπτωση πυρκαγιάς καθώς και την αποφυγή μετάδοσής της σε άλλους χώρους ή άλλα κτίρια. Συνήθη μέτρα παθητικής πυροπροστασίας είναι η κατασκευή πυροδιαμερισμάτων, οδεύσεων διαφυγής κτλ. Τα πυράντοχα συστήματα Knauf επιτρέπουν την κατασκευή τοίχων, επενδύσεων και οροφών, τον εγκιβωτισμό αεραγωγών και φερόντων στοιχείων, καθώς και γενικότερα την υλοποίηση δομικών συστημάτων με υψηλούς δείκτες αντοχής στη φωτιά και, συνεπώς, είναι τα πλέον κατάλληλα για την παθητική προστασία των κτιρίων.

Είναι υψίστης σημασίας όμως, η εγκατάσταση τέτοιου είδους συστημάτων να συνοδεύεται από κατάλληλα υλικά σφράγισης σε περιπτώσεις διελεύσεων και αρμών, ώστε να διασφαλίζεται η προβλεπόμενη επίδοση έναντι της πυρκαγιάς σε όλα τα σημεία μιας κατασκευής. Η Knauf FireWin είναι μία νέα πλήρης και πιστοποιημένη σειρά προϊόντων, εγκριμένη για παθητική πυροπροστασία κατασκευαστικών αρμών (EN 1366-4), καθώς και σημείων διέλευσης σωληνώσεων, αεραγωγών και καλωδίων μεταξύ πυροδιαμερισμάτων (EN 1366-3). Η ορθή χρήση των υλικών πυροσφράγισης Knauf FireWin συμβάλλει στη μείωση της εξάπλωσης της φωτιάς, της θερμότητας και του καπνού. Κατ' αυτόν τον τρόπο, περιορίζει αποτελεσματικά την πιθανότητα επέκτασης μιας πυρκαγιάς από το σημείο εκκίνησης σε άλλους χώρους του κτιρίου. Κρίσιμη επίσης είναι η επιλογή του κατάλληλου υλικού ή συστήματος Knauf FireWin καθώς υπάρχουν διαφορετικά ήδη διελεύσεων και αρμών. Οι παράμετροι οι οποίες καθορίζουν την επιλογή είναι οι εξής:

• Στην περίπτωση των διελεύσεων:

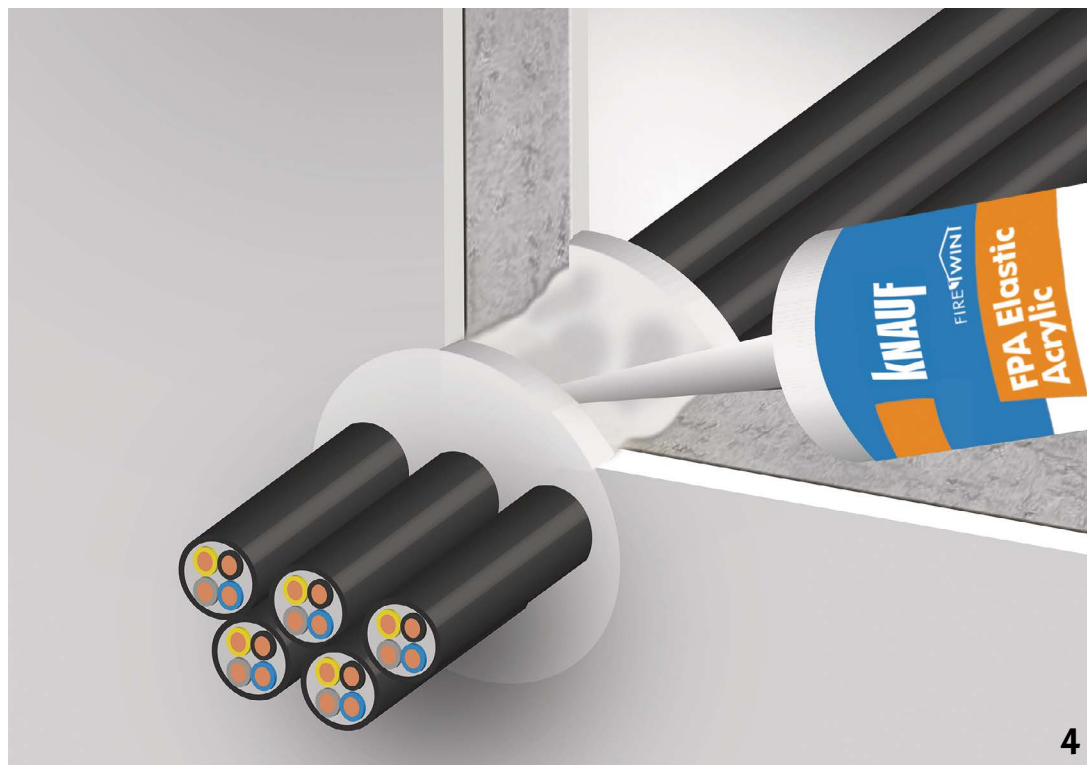
Η απαιτούμενη επίδοση πυραντοχής, το είδος και η διάσταση της διέλευσης, η διάσταση του διάκενου μεταξύ της διέλευσης και του τοίχου ή του δαπέδου, καθώς και το είδος του τοίχου και του δαπέδου.

• Στην περίπτωση των αρμών:

Η απαιτούμενη επίδοση πυραντοχής, η διάσταση του αρμού και το υλικό του δομικού στοιχείου.

2

3



Τα κυριότερα υλικά Knauf FireWin είναι τα εξής:

Knauf Fire Protection Acrylic (FPA): Διογκούμενο σφραγιστικό ενός συστατικού, το οποίο μπορεί να χρησιμοποιηθεί σε κατασκευαστικούς αρμούς πλάτους έως 50 mm, καθώς και σε όλους τους τύπους πυράντοχων διελεύσεων (καλώδια - σωλήνες) με διάκενο από 10 mm έως 30 mm.

Knauf Fire Protection Graphite (FPG): Πυράντοχο σφραγιστικό ενός συστατικού πολύ υψηλής διόγκωσης. Προσφέρει πυραντίσταση έως και 4 ώρες (EI 240), σε διελεύσεις από πλαστικούς σωλήνες με μεγάλη διάμετρο ($\varnothing \leq 160$ mm), καθώς και μεμονωμένα καλώδια με διάμετρο $\varnothing \leq 21$ mm. Και στις δύο περιπτώσεις έχει δυνατότητα πλήρωσης διάκενου έως 30 mm.

Knauf FP Foam: Αφρός πολυουρεθάνης (PU) ενός συστατικού, ο οποίος σκληραίνει με την απορρόφηση υγρασίας και περιέχει πρόσμεικτα που επιβραδύνουν την εξάπλωση της πυρκαγιάς. Αποτελεί ιδανική λύση σε περιπτώσεις σφράγισης παισιών ανοιγμάτων σε παράθυρα / πόρτες, σε ελεύθερα ανοίγματα, ρηγματώσεις και διάκενα με διάσταση πλάτους έως 30 mm.

Knauf FPC Panel: Πλάκα πετροβάμβακα υψηλής πυκνότητας, η οποία επικαλύπτεται στη μία ή και στις δύο του πλευρές με πυροδιογκούμενο χρώμα. Η επικάλυψη εξασφαλίζει πως σε περίπτωση πυρκαγιάς δεν θα περάσουν μέσα από τον πυρήνα του πετροβάμβακα η φωτιά, ο καπνός ή άλλα θερμά αέρια. Οι πλάκες είναι κατάλληλες για διελεύσεις καλωδίων και σωλήνων όλων των τύπων.

Knauf Fire Wrap: Πυροδιογκούμενη λωρίδα γραφιτούχας βάσης, η οποία όταν έρχεται σε επαφή με τη φωτιά, καλύπτει τα κενά που δημιουργούνται καθώς λιώνουν οι πλαστικοί σωλήνες ή τα μονωτικά των μεταλλικών σωλήνων γύρω από τα οποία έχει τοποθετηθεί. Το Knauf Fire Wrap μπορεί να χρησιμοποιηθεί σε περιπτώσεις πλαστικών σωλήνων καθώς και σε περιπτώσεις μεταλλικών σωλήνων στους οποίους περιμετρικά έχει εφαρμοστεί μονωτικό υλικό.

Knauf Firecollar: Αποτελείται από δύο στρωγυλά μεταλλικά κολλάρια με ειδική επίστρωση, τα οποία περιέχουν πυροδιογκούμενο υλικό. Τα δύο κολλάρια συνδέονται μεταξύ τους και εφαρμόζονται γύρω από πλαστικούς ή μονωμένους μεταλλικούς σωλήνες διαμέτρου έως 315 mm και γύρω από σωλήνες καλωδίων διαμέτρου έως 160 mm, οι οποίοι διέρχονται τόσο μέσα από τοίχους γυψοσανίδας και συμβατικούς, όσο και μέσα από οποιοδήποτε δάπεδο.



1. Πυράντοχη σφράγιση διέλευσης πλαστικού σωλήνα με Knauf Fire Protection Graphite (FPG).
2. Πλήρης και πιστοποιημένη κατηγορία προϊόντων παθητικής πυροπροστασίας Knauf Firewin.
3. Μεταλλικά κολλάρια σωληνώσεων Knauf Fire Collar.
4. Πυράντοχη σφράγιση διέλευσης καλωδίων με Knauf Fire Protection Acrylic.
5. Πυροδιογκούμενη λωρίδα Knauf Fire Wrap, κατάλληλη για σφράγιση διελεύσεων με διάκενο >30 mm.