

Χρώματα ειδικών εφέ: μια οικολογική εναλλακτική στην εξάντληση των φυσικών πόρων AKZO NOBEL COATINGS A.E.

Μία κυρίαρχη τάση στον αρχιτεκτονικό σχεδιασμό, ειδικά μετά το δεύτερο μισό του 20ου αιώνα, είναι τα υλικά να αφήνονται στη "φυσική" τους μορφή και να τη δείχνουν. Το "γυμνό" γίνεται αντιληπτό ως "αληθινό" και η αιτιολόγηση της συγκεκριμένης αισθητικής επιλογής γίνεται με ψυχολογικούς όρους ενσυναίσθησης: το να αισθανόμαστε ότι καταλαβαίνουμε τα υλικά από τα οποία είναι φτιαγμένη μία αρχιτεκτονική κατασκευή ή τον τρόπο με τον οποίο αυτά στέκονται, μας φέρνει σε σχέση μαζί της και αυτού του είδους η κατανόηση αποκτά αισθητική σημασία.

Μια τέτοια θεώρηση της αρχιτεκτονικής, όμως, δεν είναι και η μοναδική. Συχνά, η ορατή επιφάνεια των κτιρίων σχεδιάζεται έτσι ώστε να κάνει μία συγκεκριμένη εντύπωση, μέσα από ειδικά επεξεργασμένα υλικά, πολυτελέστερα, ομορφότερα ή ανθεκτικότερα, ενώ το υπόβαθρο απλώς στηρίζει αυτή την επένδυση. Χαρακτηριστικές είναι οι θεωρίες όπως αυτή του Gottfried Semper, ο οποίος αντιλαμβάνονταν την αρχιτεκτονική ως "ρούχο" με μοτίβα, που κρέμεται επάνω σε έναν σκελετό και μεταδίδει νόημα μέσα από τις μορφές του. Σε παρόμοια λογική εντόπισε παραδείγματα υλικών που σχεδιάζονται εξαρχής, ώστε να μοιάζουν με κάτι άλλο.

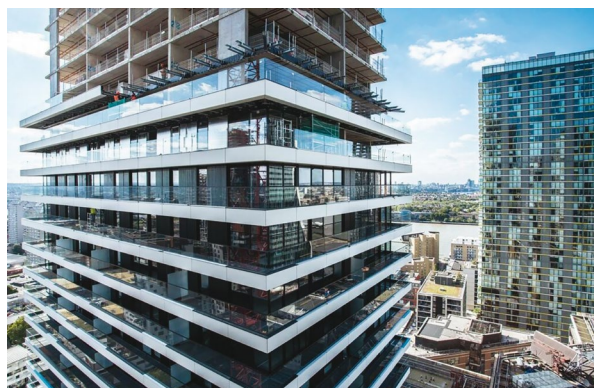
Στις μέρες μας η αναζήτηση της "καταγωγής" των μορφών στην αρχιτεκτονική έχει μάλλον υποχωρήσει, όμως είναι πολύ μεγάλης σημασίας άλλες παράμετροι, όπως η οικολογική διάσταση του κτιρίου ή η "ένταξη" σ' ένα δεδομένο αστικό τοπίο με ιστορικό χαρακτήρα. Η τεχνολογία του αρχιτεκτονικού χρώματος προφανώς ανταποκρίθηκε σ' αυτή την ανάγκη, παράγοντας επικαλύψεις πούδρας με ειδικά εφέ, οι οποίες εφαρμόζονται επάνω σε μεταλλικές επιφάνειες για να δίνουν την εντύπωση πέτρας. Οι υπερανθεκτικές πούδρες Interpon D2525 της συλλογής Stone Effect έχουν αναπτυχθεί ώστε να παρέχουν φινιρίσματα ιδιαίτερης αισθητικής, ως οικολογική εναλλακτική λύση έναντι υλικών όπως είναι το σκυρόδεμα, οι πέτρες Portland, ο ασβεστόλιθος ή το τούβλο. Οι συγκεκριμένες πούδρες βαφής ειδικών εφέ έχουν μεγάλη ποικιλία στην απόχρωση και στην εντύπωση πατίνας, διαθέτοντας όλα τα πλεονεκτήματα του συστήματος Interpon D2525. Τα παραδοσιακά οικοδομικά υλικά, όπως το οπλισμένο σκυρόδεμα με υαλόνημα (GRC), το προκατασκευασμένο σκυρόδεμα και η φυσική πέτρα είναι βαριά, ακριβά, δύσκολα στην τοποθέτηση και συχνά γερνούν άσχημα εξαιτίας της έκθεσής τους στις περιβαλλοντικές συνθήκες, ενώ οι πούδρες Interpon D Stone Effect έχουν όλα τα πλεονεκτήματα της πούδρας βαφής και δίνουν εκπληκτικά φυσική εντύπωση. Μένουν ανεπηρέαστες από το χρόνο και είναι ανθεκτικές και οικονομικότερες σε σχέση με την αγορά και τοποθέτηση φυσικής πέτρας.

Συμπερασματικά, η κατασκευή είναι ελαφρότερη, ταχύτερη, φθηνότερη, ευκολότερη και πιο φιλική προς το περιβάλλον. Επίσης, δίνει στους αρχιτέκτονες μεγαλύτερη ευελιξία στο σχεδιασμό, ώστε το έργο τους να ξεχωρίζει.

Τηλ.: 2108160160
powder@akzonobel.com
colorinarchitecture.gr/technology/sustainable-alternative/



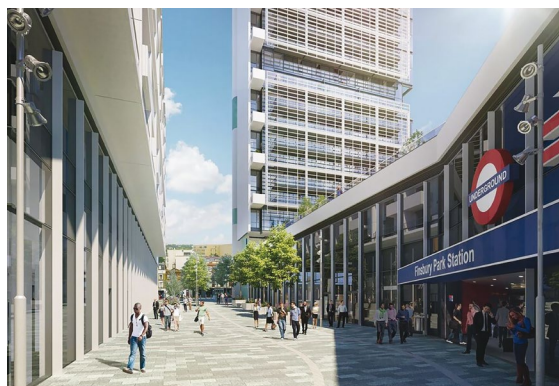
ΟΙ ΠΟΥΔΡΕΣ INTERPON D2525 ΤΗΣ ΣΥΛΛΟΓΗΣ STONE EFFECT ΕΧΟΥΝ ΑΝΑΠΤΥΧΘΕΙ ΩΣΤΕ ΝΑ ΠΑΡΕΧΟΥΝ ΦΙΝΙΡΙΣΜΑΤΑ ΙΔΙΑΙΤΕΡΗΣ ΑΙΣΘΗΤΙΚΗΣ.



Η ΣΥΛΛΟΓΗ STONE EFFECT ΠΑΡΕΧΕΙ ΜΕΓΑΛΗ ΠΟΙΚΙΛΙΑ ΣΤΗΝ ΑΠΟΧΡΩΣΗ ΚΑΙ ΣΤΗΝ ΕΝΤΥΠΩΣΗ ΠΑΤΙΝΑΣ.



ΟΙ ΠΟΥΔΡΕΣ INTERPON STONE EFFECT ΕΧΟΥΝ ΟΛΑ ΤΑ ΠΛΕΟΝΕΚΤΗΜΑΤΑ ΤΗΣ ΠΟΥΔΡΑΣ ΒΑΦΗΣ ΕΝΩ ΔΙΝΟΥΝ ΦΥΣΙΚΗ ΕΝΤΥΠΩΣΗ.



ΟΙ ΠΟΥΔΡΕΣ INTERPON D2525 ΔΙΝΟΥΝ ΣΤΟΥΣ ΑΡΧΙΤΕΚΤΟΝΕΣ ΜΕΓΑΛΥΤΕΡΗ ΕΥΕΛΙΞΙΑ ΣΤΟ ΣΧΕΔΙΑΣΜΟ, ΩΣΤΕ ΤΟ ΕΡΓΟ ΝΑ ΞΕΧΩΡΙΖΕΙ.